

COMUNE DI SAN CASCIANO VAL DI PESA - PIANO OPERATIVO - QUADRO CONOSCITIVO

Analisi del Patrimonio edilizio nel territorio aperto

Responsabile del progetto: prof. Arch. GIAN FRANCO DI PIETRO
Collaboratori: arch. D. Donatini, arch. R. Monaci, arch. G. Pessina

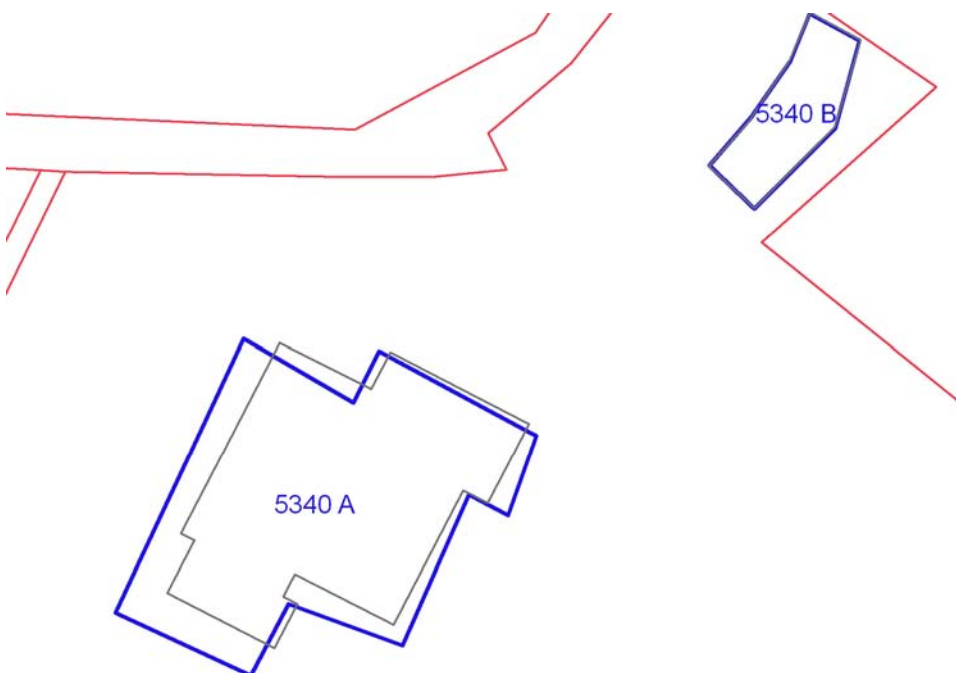
SCHEDA N. 5340

Toponimo ed indirizzo S. Andrea in Percussina Via Scopeti 84

Schede 1985: n.

CTR 1:5000: foglio n. 275114

NCT: foglio/particella 18/161



	OGGETTO	*
A	casa unifamiliare	CC
B	serra	CC

(*)Valore: RV: rilevante; V: medio; CC: compatibile con il contesto; SV: scarso; N: nullo

Data rilievo: 12/03/03

USO ATTUALE		
A	Abitazione permanente	
B	Annesso agricolo	
Note A: Edificio di recente costruzione; B: Serra di nuova costruzione		
ALTERAZIONI TIPOLOGICHE		
A	--	
B	--	
Note		
ALTERAZIONI ARCH. ESTERNE		
A		
Coperture	--	
Gronde e cornicioni	--	
Comignoli	--	
Intonaci	--	
Muri a faccia vista	--	
Aperture	--	
Infissi e persiane	--	
Elementi costruttivi/decorativi	--	
Elementi aggettanti (tettini)	--	
B		
Coperture	--	
Gronde e cornicioni	--	
Comignoli	--	
Intonaci	--	
Muri a faccia vista	--	
Aperture	--	
Infissi e persiane	--	
Elementi costruttivi/decorativi	--	
Elementi aggettanti (tettini)	--	
STATO DI CONSERVAZIONE		
A	Buono	
B	Buono	
VALORE		

A	Compatibile con il contesto	
B	Compatibile con il contesto	
AREA DI PERTINENZA		Valore complessivo: Medio
	Recinzione esterna	
	Cancello	
	Alberature di pregio	
	Terrazza	
	Piscina	
	Recinzione con siepe viva	
	Recinzione con muri	
ALTERAZIONI AREA DI PERTINENZA		Alterazioni complessive: --
	--	
VISIBILITA'		
Da punti panoramici		



